

PANDUIT®

IMPRESSORA MP550

Ficha de Referência Rápida



Assistência Técnica para Impressoras
1- 866- 871- 4571
GA-TECHSUPPORT@PANDUIT.COM
Rev. 1 – 11/8/24

M00167700PT

1

Impressora MP550 e acessórios

N.º de referência	Descrição
MP550	Inclui impressora MP550, 1 cassete de S150X150VAM2, cabo USB, kit da bateria de íões de lítio recarregável e transformador de corrente (MP-ACS-2). Para utilização na América do Norte.
MP550/E	Inclui impressora MP550-I, 1 cassete de S150X150VAM2, cabo USB, kit da bateria de íões de lítio recarregável, transformador de corrente (MP-ACS-2) e cabo(s) de alimentação internacional(ais). Para utilização fora da América do Norte.
MP-ACS-2	Módulo transformador de corrente universal de 120-240 V CA com cabo de alimentação para a América do Norte.
MP-BATT	Kit da bateria de íões de lítio recarregável para substituição.
MP-REWINDER	Rebobinador acessório para enrolar facilmente etiquetas.

Cassetes de etiquetas para a MP550

- Etiquetas em rolo autolaminadas e cortadas, etiquetas Turn-Tell™, etiquetas tipo bandeira, placas de marcação, etiquetas em tecido de nylon, poliéster e para componentes elétricos, etiquetas para componentes de rede, etiquetas de painel elevado, etiquetas em rolo termoretráteis e cortadas e de segurança.
- Tubagem termoretrátil contínua e fitas contínuas de vários tamanhos, materiais e cores.

2

Tipos de cassetes de etiquetas

Material das etiquetas	Número de referência para exemplo	Aplicação habitual
Autolaminada	S150X150VAM2	Identificação de Cabos
Turn-Tell™	R100X150V1M2	Identificação de Cabos
Termoretrátil	H100X044H1M2	Identificação de Cabos
Placas de marcação	M300X050Y6M2	Identificação de Cabos
Etiquetas tipo bandeira	F100X150AJM2	Identificação de Cabos
Tecido de nylon	N100X125C1M2	Identificação de Cabos
Fita em tecido de nylon	T100X000C1M-BK	Identificação de Cabos
Poliéster adesivo	C200X100YJM2	Etiquetagem de componentes gerais
Polioléfin	C252X030FJM2	Infraestrutura de rede
Fita de polioléfin	T038X000FJM-BK	Blocos de terminais
Rolo grande de fita de vinil colorida	T100X000VXMB-BK	Segurança/função
Etiqueta de segurança	C190X400A5M2	Segurança/função
Painel elevado	C100X050APM3	Etiquetagem de componentes gerais

Nota: Consulte o site da Panduit para obter o firmware mais recente e a lista completa dos números de referência das cassetes.

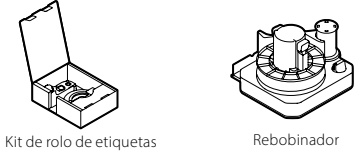
3

Introdução

- Itens incluídos



- Outros itens vendidos em separado:

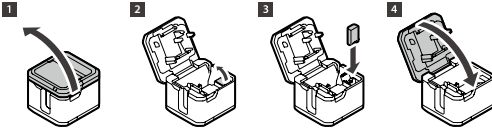


4

Preparação da impressora

Instalar o kit da bateria de íões de lítio

1. Abra o painel superior da MP550.
2. Abra o painel do compartimento da bateria de íões de lítio.
3. Introduza o kit da bateria de íões de lítio.
4. Feche o painel superior da MP550.

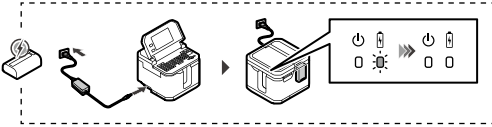


Recarregar o kit da bateria de íões de lítio

ATENÇÃO

Utilize sempre o transformador de CA incluído.

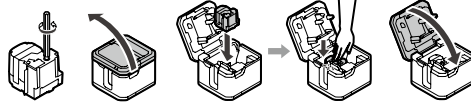
1. Ligue o transformador de CA incluído à impressora e ligue a ficha a uma tomada elétrica. O ícone da bateria irá piscar durante o carregamento e ficará fixo quando o kit da bateria estiver totalmente carregado.



5

Introduza uma cassete de etiquetas na impressora

1. Elimine qualquer folga existente na fita no interior da cassete (se necessário).
2. Abra o compartimento da cassete/a tampa da impressora.
3. Coloque a cassete na impressora conforme mostrado e feche a tampa.



Ligação sem fios à impressora MP550 através do modo Infraestrutura:

1. Prima o botão de alimentação da MP550.



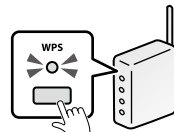
2. Prima o botão do ícone Wi-Fi no painel tátil LCD da MP550 para iniciar o processo de ligação.



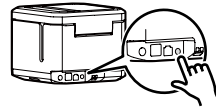
6

Ligação sem fios à impressora MP550 através do modo Infraestrutura (continuação):

3. Prima o botão WPS no ponto de acesso até que o indicador luminoso comece a piscar.



4. Prima o botão Connect da impressora.



Ligação sem fios à impressora MP550 através do modo SimpleAP:

1. Prima o botão de alimentação da MP550.



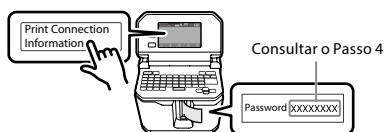
7

Ligação sem fios à impressora MP550 através do modo SimpleAP (continuação):

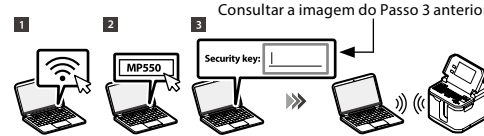
2. Prima o botão do ícone Wi-Fi no painel tátil LCD da MP550 para iniciar o processo de ligação.



3. Prima o ícone Wi-Fi no painel tátil LCD e selecione Imprimir informações da ligação para imprimir o código PIN.

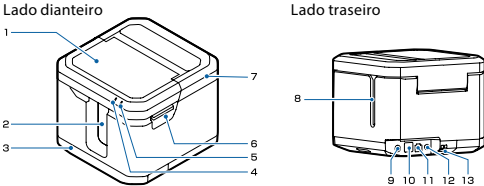


4. Estabeleça ligação à impressora clicando em MP550 nas ligações Wi-Fi e introduzindo a palavra-passe.



8

Componentes da impressora e funções:

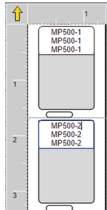


1	Tampa do LCD	Abra esta tampa para utilizar o painel tátil e o teclado.
2	Ranhura de ejeção da fita	As etiquetas impressas saem por esta ranhura.
3	Tampa do rebobinador	Abra esta tampa para ligar um rebobinador (disponível opcionalmente) à impressora.
4	LED	Permanece aceso enquanto a impressora estiver ligada.
5	LED	Indica o estado da bateria. Acende-se quando o carregamento é iniciado e permanece aceso durante o carregamento. Apaga-se quando o carregamento está concluído. Pode verificar o nível de carga da bateria no painel tátil. "Painel tátil LCD/Botões/Teclado" na página 10 Pisca se ocorrer um erro tal como paragem do carregamento.
6	Alavanca da tampa superior	Empurre esta alavanca para abrir a tampa.
7	Tampa superior	Abra esta tampa para instalar ou remover um cartucho de fita ou uma bateria.
8	Ranhura de inserção da fita	Ao instalar um cartucho de fita do Kit de etiquetas na impressora, deixe que a fita passe por esta ranhura.
9	Conector do transformador de CA	Ligue o cabo do transformador de CA.

9

Imprimir a partir do software Easy-Mark Plus

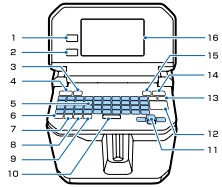
- Ligue a impressora MP550 a um computador utilizando o cabo USB ou ligue sem fios através de Wi-Fi.
- Imprima a partir do software de etiquetagem Easy-Mark Plus. O Easy-Mark Plus é vendido em separado e inclui o controlador da MP550.
 - Easy-Mark Plus em disco: EMPLUS-CD
 - Easy-Mark Plus em unidade flash USB: EMPLUS-2GO
- Versão do Easy-Mark para transferência: EMPLUS-DL



13

10	Conector USB	Ligue o cabo USB incluído.
11	Conector LAN por cabo	Ligue um cabo de rede local. Utilize um cabo Ethernet direto com fio, blindado de par entrelaçado, de Categoria 5 ou superior, para 10BASE-T ou 100BASE-TX.
12	Botão Connect	Prima ao ligar a impressora a uma LAN sem fios através de WPS.
13	Ponto de fixação do cabo de segurança	Para um bloqueio de cabo de segurança comercialmente disponível. Passe o cabo por aqui.

Painel tátil LCD/Botões/Teclado



1	Botão	Permite apresentar o ecrã de seleção do tipo de etiqueta.
2	Botão	Permite regressar ao ecrã anterior.
3	Botão	Ao editar a imagem de uma etiqueta no visor, prima este botão para aceder aos seguintes menus. <ul style="list-style-type: none">• Ficheiro Guardar/Abriu/Apagar/Imprimir• Definições de corte/Densidade de impressão/Drop Stop/Ajuste de posição da Etiqueta recortada/Def. profundidade Cortar a meio/Def. erro Cortar a meio (deteção corte total)• Definições Definições básicas/Definições de rede/Repor predefinições/Versão

10

Assistência adicional

Aceda a www.panduit.com

Transferências gratuitas

Diretório: Assistência / Centro de Transferência / Software Firmware Impressoras

- Manual Pormenorizado do Utilizador
- Ficha de Referência Rápida para Substituição
- Boletim do Produto
- Especificações e informações de segurança do produto
- Firmware mais recente de impressora

Registo de garantia

Diretório: Assistência / Registo do Produto

Produtos relacionados

- Cassetes de etiquetas MP
- Impressoras MP75, MP100, MP200 e MP300
- Aplicações móveis de etiquetagem para Android e iOS
- Software de etiquetagem Easy-Mark Plus

Nota: Consulte a etiqueta de instruções existente no compartimento da cassette para obter informações sobre a limpeza da cabeça de impressão.

14

Painel tátil LCD/Botões/Teclado (continuação):

4	Botão	Permite ligar ou desligar a impressora.
5	Teclas de caracteres	Permite inserir caracteres e marcas.
6	Tecla	Tecla Shift
7	Tecla	Tecla Caps Lock
8	Tecla	Tecla de função Prima esta tecla e prima uma tecla com dupla funcionalidade para ativar a segunda função da tecla com dupla funcionalidade.
9	Tecla	Permite inserir um carácter com acento.
10	Tecla de espaço	Permite inserir um espaço.
11	Tecla de cursor	Permite mover um cursor ao selecionar um menu ou definição ou ao editar uma etiqueta.
12	Tecla	Prima a tecla e prima isto para adicionar uma nova coluna.
13	Tecla	Prima continuamente esta tecla para eliminar caracteres e/ou símbolos até soltar a tecla. Prima a tecla e prima isto para eliminar todo o texto ou eliminar texto e definições.
14	Tecla	Prima a tecla e prima isto para aceder aos seguintes menus. <ul style="list-style-type: none">• Número de cópias• Aumentar impressão• Impressão em espelho
15	Botão	Permite alimentar a fita ou alimentar e cortar a fita.
16	Painel tátil LCD	Toque no painel para selecionar um menu e alterar a definição. Passe um dedo no ecrã para deslocar para cima/baixo ou esquerda/direita.

11

Assistência Global aos Clientes

- cs@panduit.com
- E.U.A. e Canadá: 800-777-3300
- Europa, Médio Oriente e África: 44.20.8601.7200
- América Latina: 52.33.3777.6000
- Pacífico Asiático: 65.6305.7575

ASSISTÊNCIA TÉCNICA DA PANDUIT

- GA-TECHSUPPORT@PANDUIT.COM
- E.U.A. e Canadá: 1-866-871-4571
- Europa: 31.546.580.452
- América Latina: 52.33.3777.6000
- Pacífico Asiático: 65.6379.6700

Número de referência: MP550-QRC-PT, Rev. 1
Número DWG: 01303ECD

15

Imprimir a partir de uma aplicação móvel

- A aplicação de impressão móvel Panduit Easy-Mark Plus Mobile está disponível para dispositivos iOS e Android. Visite a loja de aplicações online ou aceda a www.panduit.com

Aplicação móvel Easy-Mark Plus Mobile

- Imagens
- Séries de etiquetas
- Texto
- Caixas de texto
- Códigos de barras
- Códigos QR
- Gravação de etiquetas
- Abrir ficheiros do Easy Mark Plus Desktop na aplicação móvel
- Guardar ficheiros no dispositivo local e na nuvem
- Guardar ficheiros na aplicação móvel e abrir na versão Desktop do Easy-Mark Plus
- Vários tamanhos de fontes



12